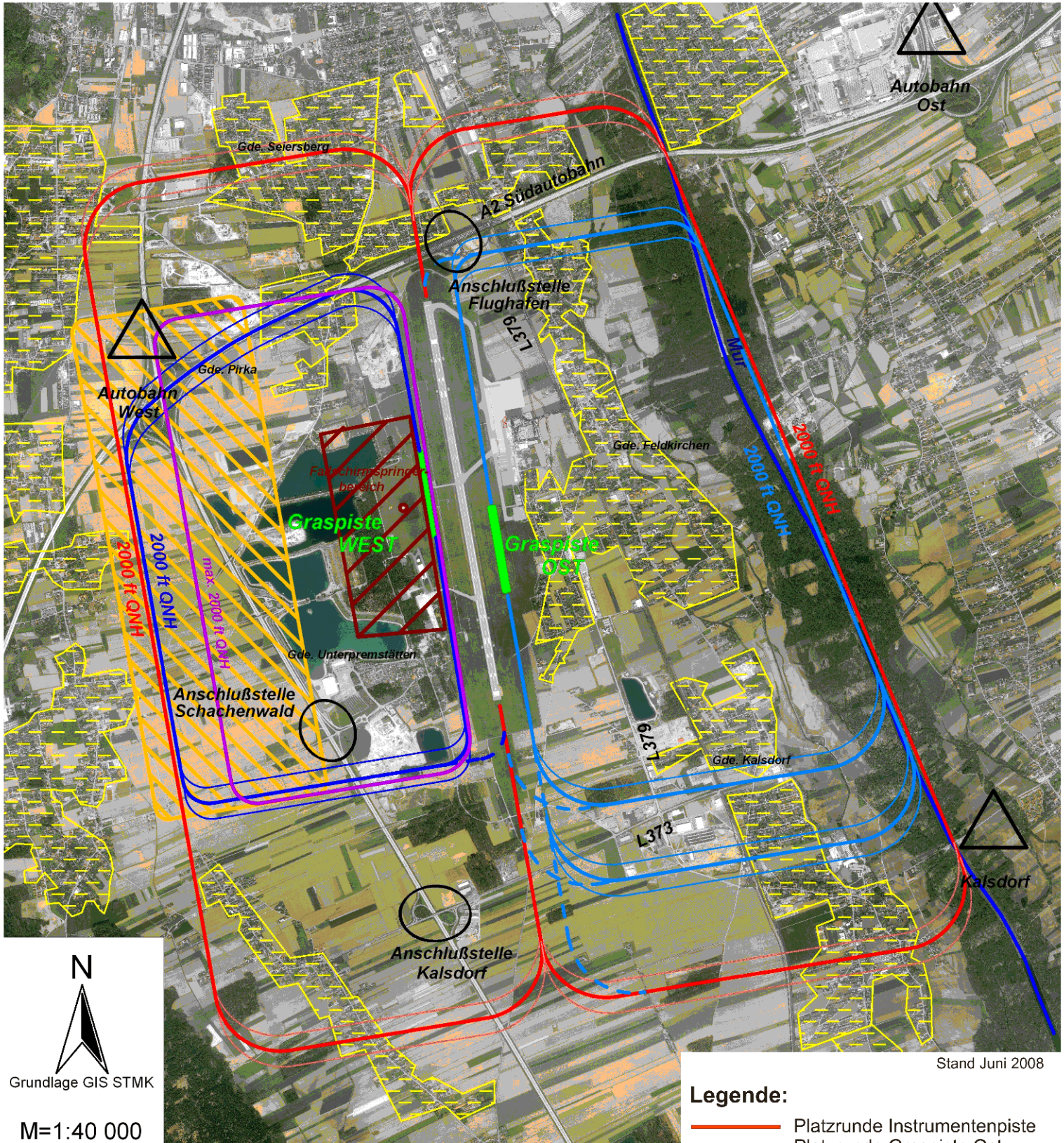


Platzrundenkarte Flughafen Graz



Die Piloten werden aus Lärmschutzgründen dringend ersucht, die eingezeichneten Platzrunden sowie die angegebenen Höhen einzuhalten, soweit dies die Anweisungen der Flugsicherung und die Sicherheit zulassen.



Stand Juni 2008

Legende:

- Platzrunde Instrumentenpiste
- Platzrunde Graspiste Ost
- Platzrunde Graspiste West
- Flugtechnisch erforderliche Abweichung
- Platzrunde Hubschrauber
- - - Einflug nur bei Sperre der jeweiligen Graspiste
- Bereich für Segelflugschlepp unter 2500 ft
- Siedlungsgebiet Einwohner >120/25 ha



M=1:40 000

Samstag ab 13.00 Uhr lokal, Sonn- und Feiertags ganztägig kein Platzrundenverkehr auf der Graspiste OST zulässig.

Die Flugkorridore quer zu den Pisten sind vorwiegend für Abflüge vorgesehen, Anflüge mit stark gedrosselter Motorleistung können auch außerhalb dieser Bereiche durchgeführt werden.

Einkurven in den Querabflug erst ab 1700 ft QNH

Platzrunde Hubschrauber: Bei gleichzeitigem Platzrundenbetrieb von Hubschraubern und Motorflugzeugen kann von der Flugsicherung für Hubschrauber auch die Platzrunde der Motorflugzeuge angeordnet werden.

IKK ZT-GmbH Graz