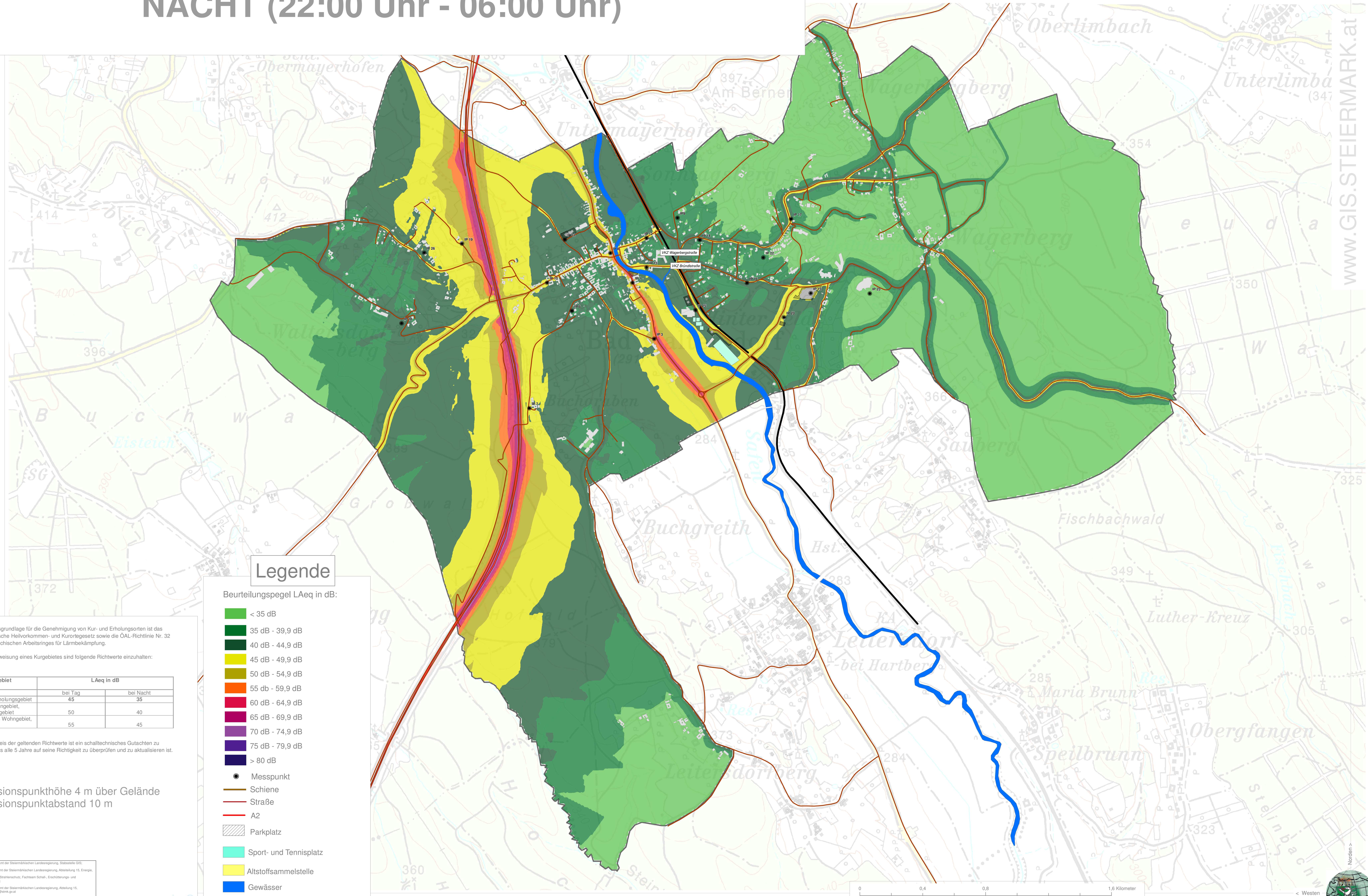


Schallimmissionskarte BAD WALTERSDORF 2012

NACHT (22:00 Uhr - 06:00 Uhr)

www.umwelt.steiermark.at

www.GIS.STEIERMARK.at



Legende

Beurteilungspegel LAeq in dB:

- < 35 dB
- 35 dB - 39,9 dB
- 40 dB - 44,9 dB
- 45 dB - 49,9 dB
- 50 dB - 54,9 dB
- 55 dB - 59,9 dB
- 60 dB - 64,9 dB
- 65 dB - 69,9 dB
- 70 dB - 74,9 dB
- 75 dB - 79,9 dB
- > 80 dB

- Messpunkt
- Schiene
- Straße
- A2
- ▨ Parkplatz
- Sport- und Tennisplatz
- Altstoffsammelstelle
- Gewässer
- VKZ = Verkehrszähler

Beurteilungsgrundlage für die Genehmigung von Kur- und Erholungsorten ist das Steiermärkische Heilvorkommen- und Kurortgesetz sowie die ÖAL-Richtlinie Nr. 32 des Österreichischen Arbeitsringes für Lärmbekämpfung.

Für die Ausweisung eines Kurgelbietes sind folgende Richtwerte einzuhalten:

Gebiet	LAeq in dB	
	bei Tag	bei Nacht
Kur- und Erholungsgebiet	45	35
Reines Wohngebiet, Ferienwohngebiet	50	40
Allgemeines Wohngebiet, Dorfgebiet	55	45

Zum Nachweis der geltenden Richtwerte ist ein schalltechnisches Gutachten zu erstellen, das alle 5 Jahre auf seine Richtigkeit zu überprüfen und zu aktualisieren ist.

Immissionspunkthöhe 4 m über Gelände
Immissionspunktabstand 10 m

Kartengrundlage: Amt der Steiermärkischen Landesregierung, Statistische GIS.
Datengrundlage: Amt der Steiermärkischen Landesregierung, Abteilung 15, Energie, Wärme, Technik, Raum, Licht- und Strahlenschutz, Fachteam Schall, Erschütterungs- und Lärmschutz.
Kartenerstellung: Amt der Steiermärkischen Landesregierung, Abteilung 15, heidmanna.projekt@stg.gv.at
Standort: November 2012
Kartenveröffentlichung: Dezember 2012

