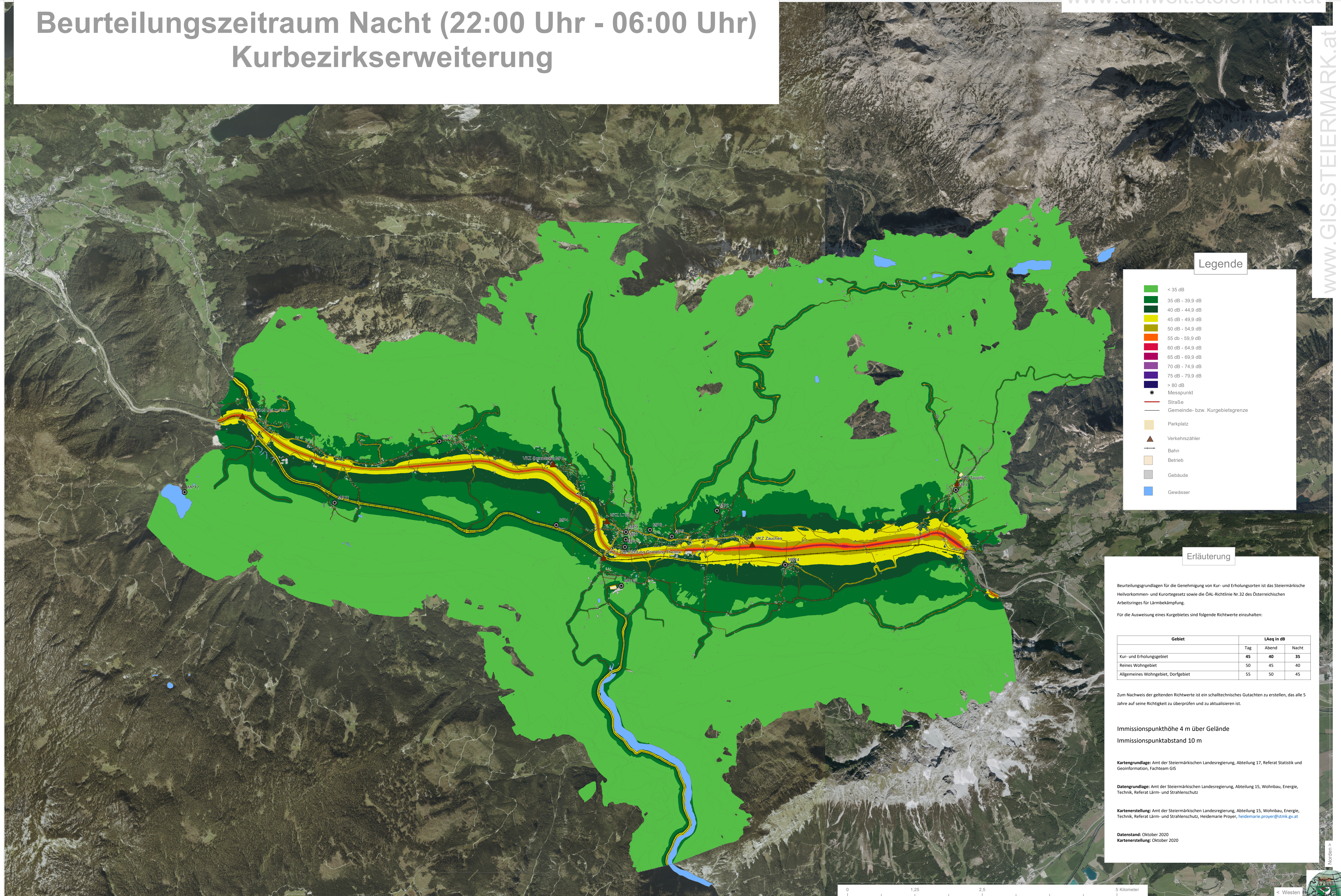


# Schallimmissionskarte Bad Mitterndorf 2020

## Beurteilungszeitraum Nacht (22:00 Uhr - 06:00 Uhr)

### Kurbezirkserweiterung



#### Legende

- < 35 dB
- 35 dB - 39,9 dB
- 40 dB - 44,9 dB
- 45 dB - 49,9 dB
- 50 dB - 54,9 dB
- 55 dB - 59,9 dB
- 60 dB - 64,9 dB
- 65 dB - 69,9 dB
- 70 dB - 74,9 dB
- 75 dB - 79,9 dB
- > 80 dB
- Messpunkt
- Straße
- Gemeinde- bzw. Kurbezirktsgrenze
- Parkplatz
- ▲ Verkehrszähler
- Bahn
- Betrieb
- Gebäude
- Gewässer

#### Erläuterung

Beurteilungsgrundlagen für die Genehmigung von Kur- und Erholungsorten ist das Steiermärkische Heilvorkommen- und Kurortgesetz sowie die DAL-Richtlinie Nr. 32 des Österreichischen Arbeitsringes für Lärmbekämpfung.

Für die Ausweisung eines Kurgebietes sind folgende Richtwerte einzuhalten:

Gebiet	LAeq in dB		
	Tag	Abend	Nacht
Kur- und Erholungsgebiet	45	40	35
Reines Wohngebiet	50	45	40
Allgemeines Wohngebiet, Dorfgebiet	55	50	45

Zum Nachweis der geltenden Richtwerte ist ein schalltechnisches Gutachten zu erstellen, das alle 5 Jahre auf seine Richtigkeit zu überprüfen und zu aktualisieren ist.

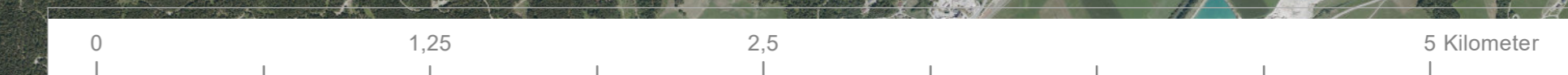
**Immissionspunkthöhe 4 m über Gelände**  
**Immissionspunktabstand 10 m**

**Kartengrundlage:** Amt der Steiermärkischen Landesregierung, Abteilung 17, Referat Statistik und Geoinformation, Fachteam GIS

**Datengrundlage:** Amt der Steiermärkischen Landesregierung, Abteilung 15, Wohnbau, Energie, Technik, Referat Lärm- und Strahlenschutz

**Kartenerstellung:** Amt der Steiermärkischen Landesregierung, Abteilung 15, Wohnbau, Energie, Technik, Referat Lärm- und Strahlenschutz, Heidemare Proyer, [heidemare.proyer@stmk.gv.at](mailto:heidemare.proyer@stmk.gv.at)

**Datenstand:** Oktober 2020  
**Kartenerstellung:** Oktober 2020



< Westen >       Osten >