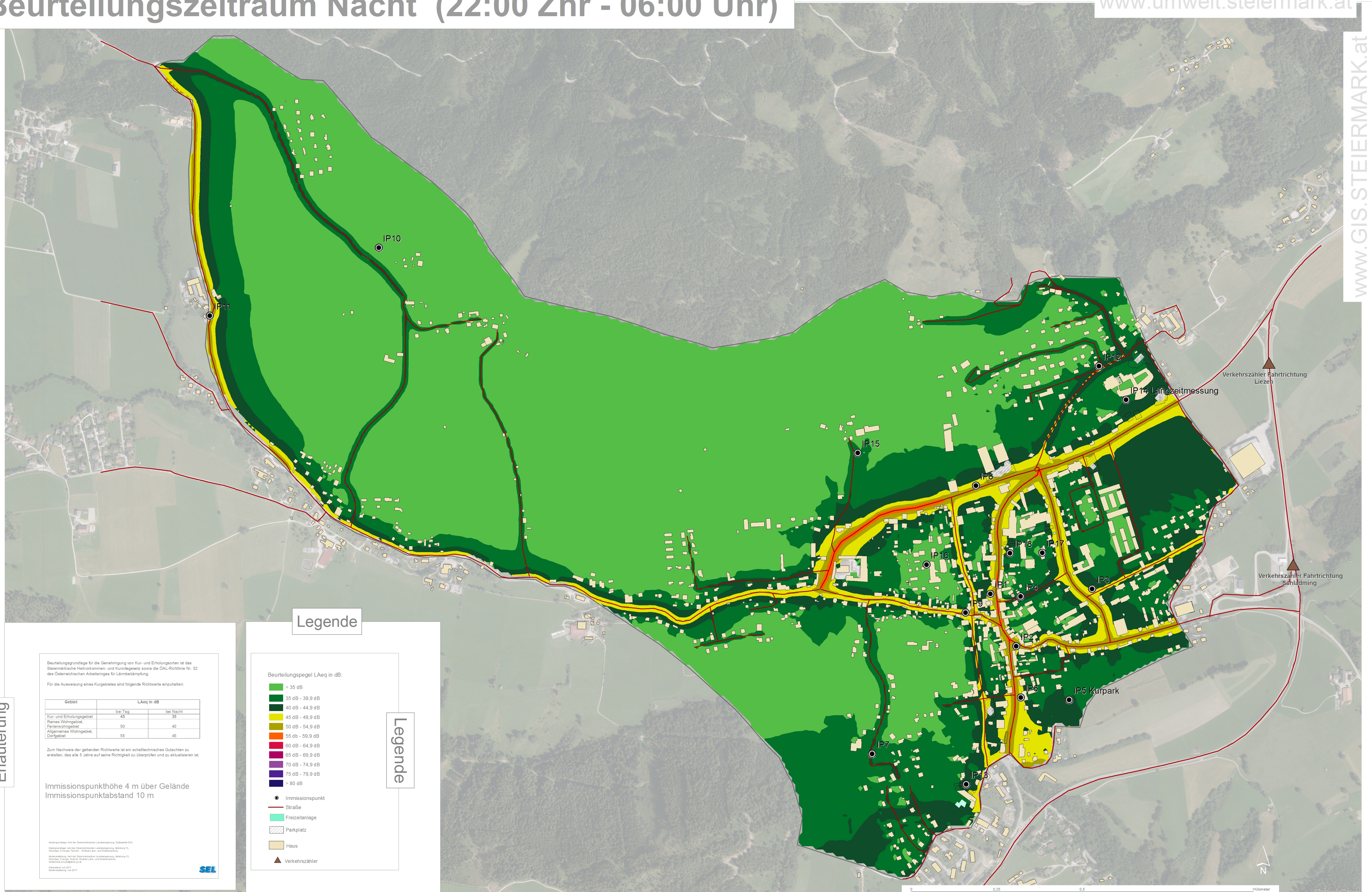


Schallimmissionskarte Gröbming 2017

Beurteilungszeitraum Nacht (22:00 Zhr - 06:00 Uhr)



Legende

Beurteilungspegel LAeq in dB:

- < 35 dB
- 35 dB - 39,9 dB
- 40 dB - 44,9 dB
- 45 dB - 49,9 dB
- 50 dB - 54,9 dB
- 55 dB - 59,9 dB
- 60 dB - 64,9 dB
- 65 dB - 69,9 dB
- 70 dB - 74,9 dB
- 75 dB - 79,9 dB
- > 80 dB

- Immissionspunkt
- Straße
- Freizeitanlage
- Parkplatz
- Haus
- ▲ Verkehrszähler

Legende

Erläuterung

Beurteilungsgrundlage für die Genehmigung von Kur- und Erholungsorten ist das Steiermärkische Heil- und Kurortgesetz sowie die OAL-Richtlinie Nr. 32 des Österreichischen Arbeitsrates für Lärmbekämpfung.

Für die Ausweisung eines Kurgebietes sind folgende Richtwerte einzuhalten:

Gebiet	LAeq in dB	
	bei Tag	bei Nacht
Kur- und Erholungsgebiet	45	35
Reines Wohngebiet	50	40
Ferienwohngebiet	50	40
Allgemeines Wohngebiet, Dorfgebiet	55	45

Zum Nachweis der geltenden Richtwerte ist ein schalltechnisches Gutachten zu erstellen, das alle 5 Jahre auf seine Richtigkeit zu überprüfen und zu aktualisieren ist.

Immissionspunkthöhe 4 m über Gelände
Immissionspunktabstand 10 m

Herstellungsort: GIS der Steiermärkischen Landesregierung, Steiermark GIS
Datengrundlage: Amt der Steiermärkischen Landesregierung, Abteilung 13
Hilfsdaten: Ortho, Topo, Geo, Fernwärme, Ferngas, Wasser, Abwasser
Kartenprojektion: Austria-Topographic-Projection, EPS:31466
Koordinaten: UTM, Zone 48N, Projektion: UTM, Datum: ETRS89
Herstellung: 2017
Aktualisierung: Juli 2017

