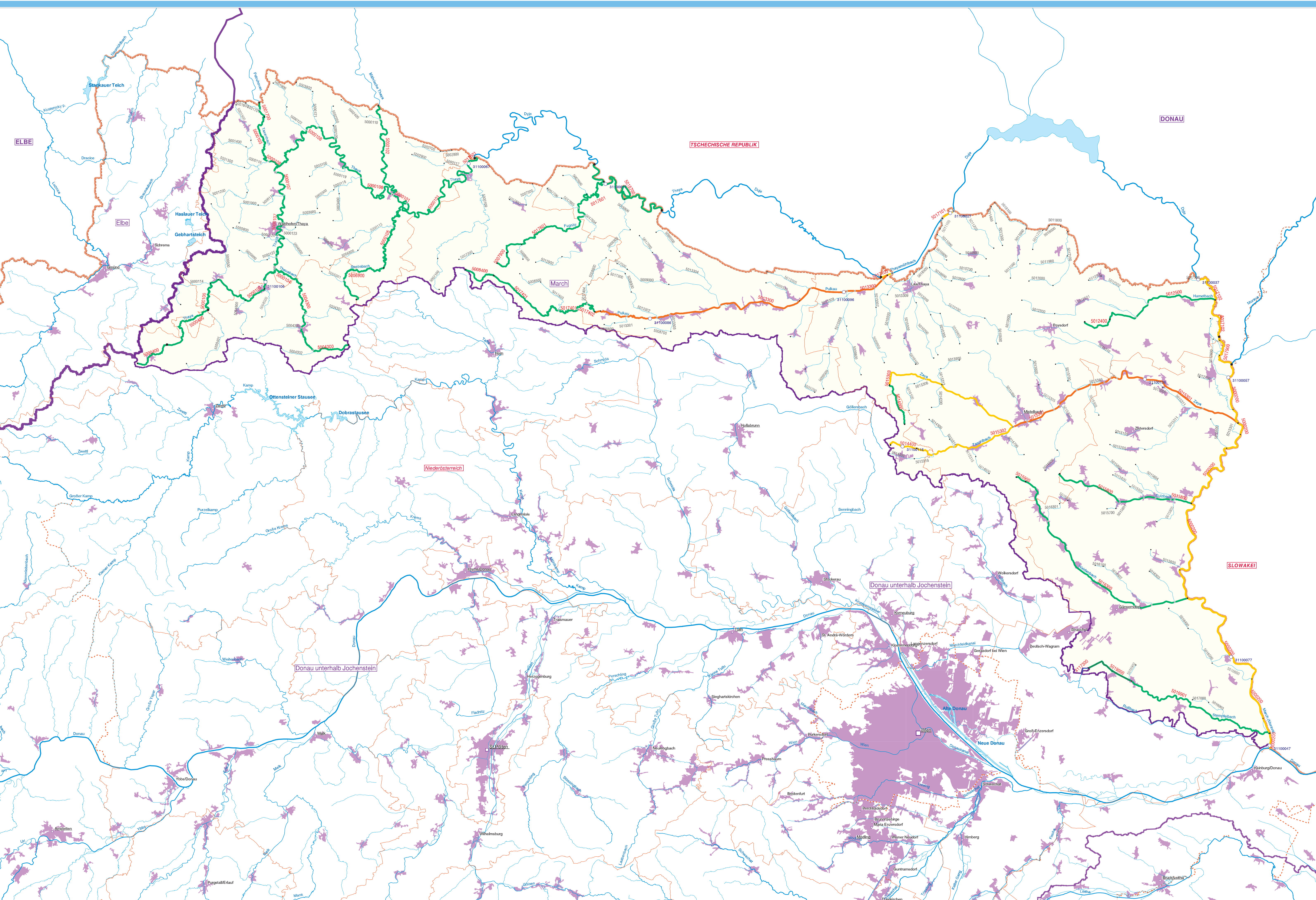
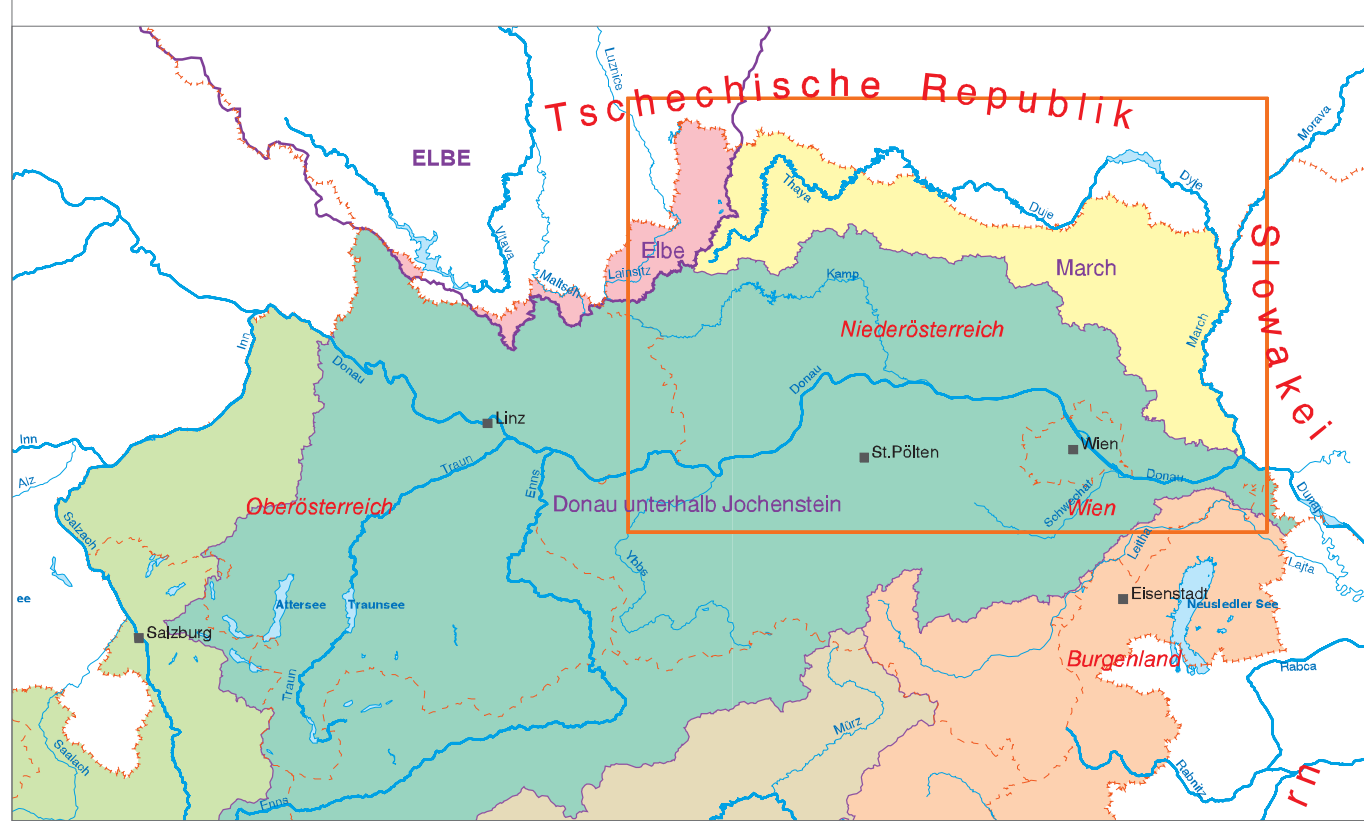


# Risikoanalyse der Oberflächenwasserkörper in Hinblick auf eine mögliche Zielverfehlung - chemische Schadstoffe Planungsraum March

Karte O 11.1



- Grundkarte**
- Verwaltung
    - Staatsgrenze
    - Bundeslandgrenze
    - Bezirksgrenze
  - Gebietsabgrenzungen
    - Flussgebieteinheit
    - DONAU** Name Flussgebieteinheit
    - Planungsraum
    - MARCH** Name Planungsraum
    - Planungsraum March
  - Fließgewässer und Stehende Gewässer
    - Flüsse mit einem Einzugsgebiet von mind. 10 km<sup>2</sup> und Stehende Gewässer mit mind. 0,5 km<sup>2</sup> Fläche
      - 10.000 km<sup>2</sup>-Fluss
      - 4.000 km<sup>2</sup>-Fluss
      - 1.000 km<sup>2</sup>-Fluss
      - 100 km<sup>2</sup>-Fluss
      - 10 km<sup>2</sup>-Fluss
      - Stehende Gewässer > 0,5 km<sup>2</sup>
  - Siedlungseinheiten
    - über 500 Einwohner
  - Städte / Gemeinden
    - über 100.000 Einwohner
    - über 25.000 Einwohner
    - über 5.000 Einwohner
  - Wien Landeshauptstadt  
Mistelbach Bezirkshauptstadt

- Risikoanalyse der Oberflächenwasserkörper in Hinblick auf eine mögliche Zielverfehlung - chemische Schadstoffe**
- Fließgewässer**
- kein Risiko
  - Risiko nicht einstufbar
    - auf Grund nicht ausreichender Datenbasis oder
    - Hinweise auf Belastungen vorhanden, tabulische Auswirkungen aber derzeit nicht exakt abschätzbar
  - Risiko
  - Künstliche Fließgewässer
- Stehende Gewässer**
- kein Risiko
  - Risiko nicht einstufbar
    - auf Grund nicht ausreichender Datenbasis oder
    - Hinweise auf Belastungen vorhanden, tabulische Auswirkungen aber derzeit nicht exakt abschätzbar
  - Risiko
  - künstliche stehende Gewässer
- Anmerkung: Darstellung erfolgt nur für Fließgewässer mit einem Einzugsgebiet von mind. 100 km<sup>2</sup> und Stehende Gewässer mit mind. 0,5 km<sup>2</sup> Fläche
- Gewässergütemessstellen**  
Gemäß der Wassergütemessungsverordnung (WGEV, BGG, Nr.338/1991)
- Fließgewässer
- 80218017 Messstellennummer
  - Oberflächenwassermessstelle

- Oberflächenwasserkörper gemäß Detaileinteilung für 10 km<sup>2</sup>-Gewässer**
- 1000100 Wasserkörpernummer Fließgewässer > 100 km<sup>2</sup>
  - 1000000 Wasserkörpernummer Fließgewässer > 10 km<sup>2</sup>
  - Start- und Endpunkt des jeweiligen Oberflächenwasserkörpers
  - Anmerkung: In der Karte erfolgt keine Liniendarstellung
  - Symbolgröße entsprechend Einzugsgebietsgrößenklassen
  - Basiseinteilung: schwarz, Detaileinteilung: grau
  - 15001 Wasserkörpernummer Stehendes Gewässer
  - Stehende Gewässer > 0,5 km<sup>2</sup>
- M 1:200.000 (1 cm = 2 km)

Die auf dieser Karte angeführte Legende gilt Österreichweit für jeden Planungsraum.