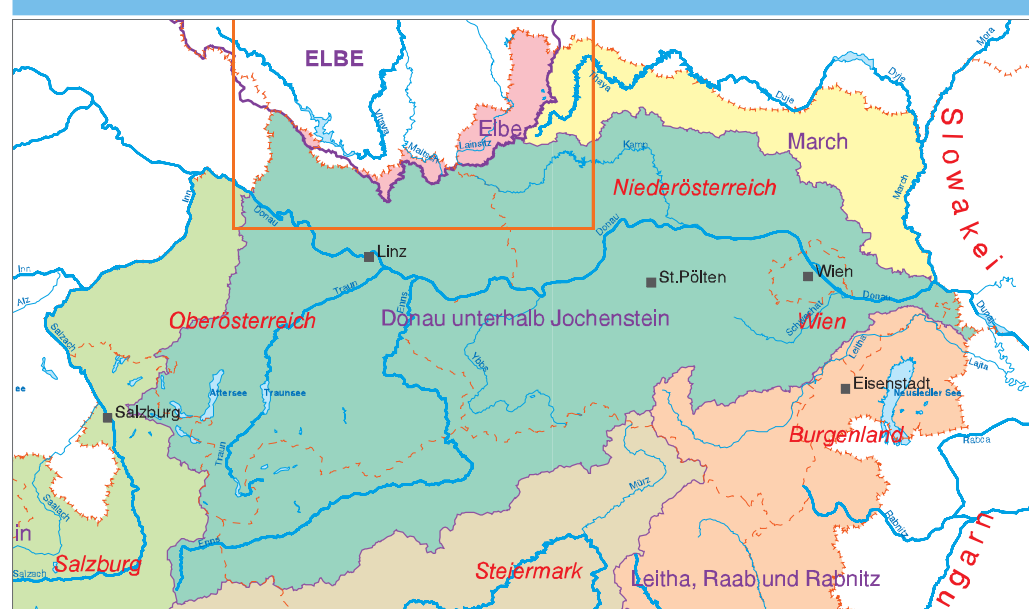
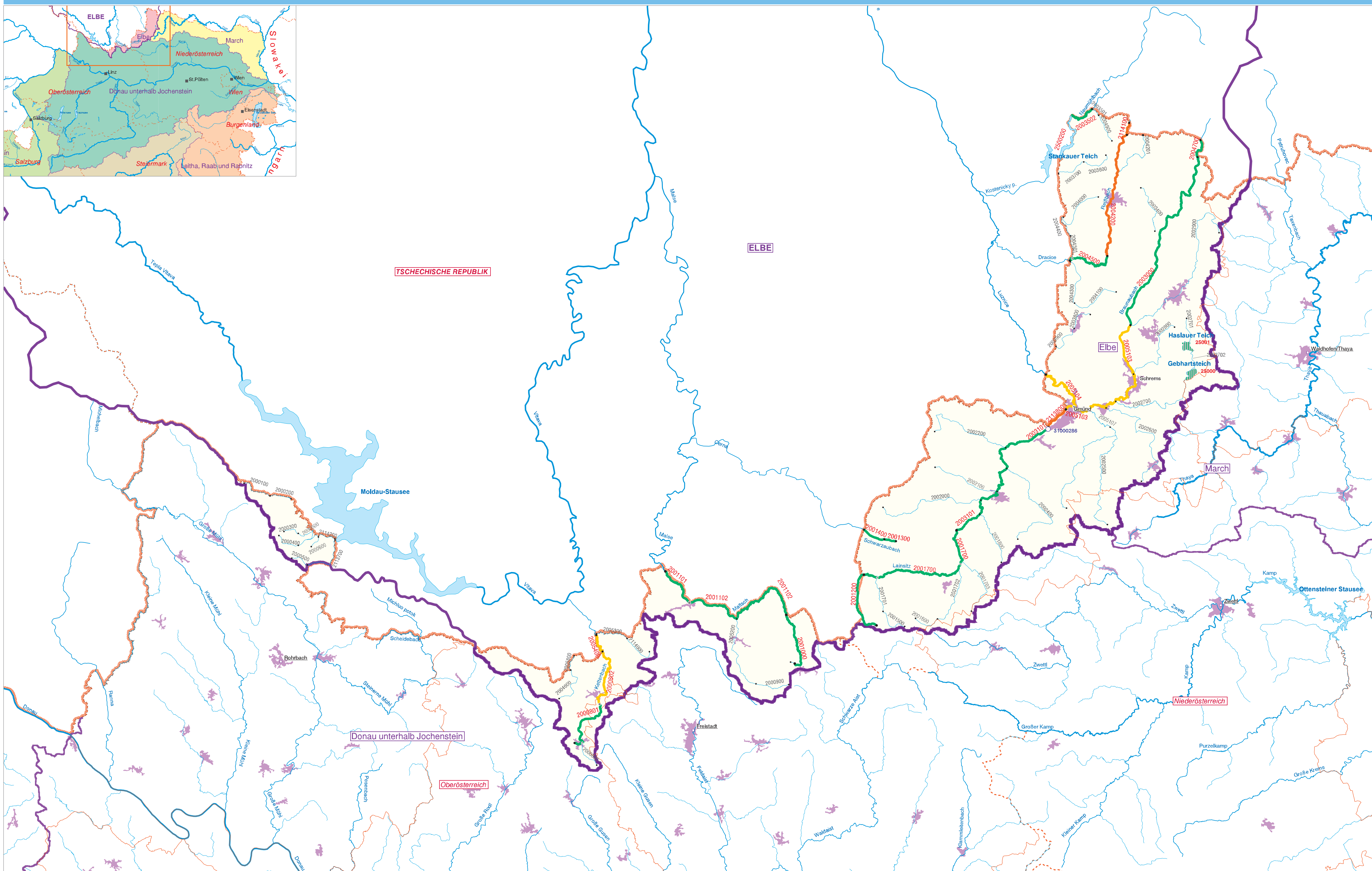


Risikoanalyse der Oberflächenwasserkörper in Hinblick auf eine mögliche Zielverfehlung - allgemeine physikalisch-chemische Parameter und biologische Gewässergüte

Planungsraum Elbe

Karte O 10.1



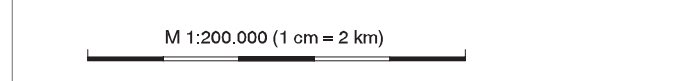
- Grundkarte**
- Verwaltung
 - Staatsgrenze
 - - - - - Bundeslandgrenze
 - Bezirksgrenze
 - Gebietsabgrenzungen
 - Flussgebietseinheit
 - DONAU** Name Flussgebietseinheit
 - Planungsraum
 - March** Name Planungsraum
 - Planungsraum Elbe

- Fließgewässer und Stehende Gewässer**
- Flüsse mit einem Einzugsgebiet von mind. 10 km² und Stehende Gewässer mit mind. 0,5 km² Fläche
- 10.000 km²-Fluss
 - 4.000 km²-Fluss
 - 1.000 km²-Fluss
 - 100 km²-Fluss
 - 10 km²-Fluss
 - Stehende Gewässer > 0,5 km²

- Siedlungseinheiten**
- über 500 Einwohner
- Städte / Gemeinden**
- über 100.000 Einwohner
 - über 25.000 Einwohner
 - über 5.000 Einwohner
- Linz** Landeshauptstadt
Wels Bezirkshauptstadt

- Oberflächenwasserkörper gemäß Detaileinteilung für 10 km²-Gewässer**
- 1000100 Wasserkörpernummer Fließgewässer > 100 km²
 - 1000200 Wasserkörpernummer Fließgewässer > 10 km²
 - Anfangs- und Endpunkt des jeweiligen Oberflächenwasserkörpers
- Anmerkung: In der Karte erfolgt keine Liniendarstellung
- Symbolgröße entsprechend Einzugsgrößenklassen
Basiseinteilung: schwarz, Detaileinteilung: grau
- 15001 Wasserkörpernummer Stehendes Gewässer
 - Stehende Gewässer > 0,5 km²

Die auf dieser Karte angeführte Legende gilt österreichweit für jeden Planungsraum.



- Risikoanalyse der Oberflächenwasserkörper in Hinblick auf eine mögliche Zielverfehlung - allgemeine physikalisch-chemische Parameter und biologische Gewässergüte**
- Fließgewässer**
- kein Risiko
 - Risiko nicht einstuftbar
 - auf Grund nicht ausreichender Datenbasis oder
 - Hinweis auf Belastungen vorhanden, tatsächliche Auswirkungen aber derzeit nicht exakt abschätzbar
 - Risiko
- Künstliche Fließgewässer
- Stehende Gewässer**
- kein Risiko
 - Risiko nicht einstuftbar
 - auf Grund nicht ausreichender Datenbasis oder
 - Hinweis auf Belastungen vorhanden, tatsächliche Auswirkungen aber derzeit nicht exakt abschätzbar
 - Risiko
- ||||| Künstliche stehende Gewässer
- Anmerkung: Darstellung erfolgt nur für Fließgewässer mit einem Einzugsgebiet von mind. 100 km² und Stehende Gewässer mit mind. 0,5 km² Fläche
- Gewässergütemessstellen**
Gemäß der Wassergüteehebungsverordnung (WGEV, BGBl. Nr.338/1991)
Fließgewässer
80218017 Messstellennummer
○ Oberflächengewässermessstelle