

Entwicklung von Sollprozessen im JJFK und MSW



Projektbericht 12/2009



Das Land
Steiermark



Index

- I. Ausgangslage
- II. Ergebnisse des Projektes
- III. Rollenverteilung
- IV. Umsetzungsempfehlungen

Entwicklung von Sollprozessen im JJFK und MSW



I. Ausgangslage



I. Ausgangslage

- Im Jahr 2009 wurde der zweite Teil des Projektes „Reorganisation und Neuausrichtung des J.J.Fux.-Konservatoriums“ durchgeführt
- Ein Arbeitspaket war die Optimierung der Ablauforganisation
- Daher wurde in der Zeit vom 30.09.-23.12.2009 das Projekt „Entwicklung von Sollprozessen im JJFK und MSW“ (Förderprozesse) durchgeführt.
- Externe Beratungskosten: € 11.400,--



I.2. Projektziele

- Optimierung folgender Prozesse:
 - Johann-Joseph-Fux-Konservatorium
 - Schulkostenbeiträge
 - Ermäßigung
 - Einhebung und Mahnwesen
 - Kommunale Musikschulen
 - Schulkostenbeitragsermäßigung
 - Personalkostenförderung
 - Sachaufwandförderung
 - Projektförderung
- Nutzen von Synergien innerhalb der FA6E



I.3. Sollprozessentwicklung

- Optimierung der Prozesse hinsichtlich Transparenz, Effizienz und Kund/innenfreundlichkeit
- Analyse der Ist-Prozesse in Bezug auf Stärken und Schwächen
- Definition der Prozessziele
- Definition von Kennzahlen (quantitativ und qualitativ) für die Prozesse
- Festlegung von Zuständigkeiten
- Erarbeitung von Anforderungen an die IT/Schnittstellen
- Ermittlung von Qualifizierungsbedarf für Mitarbeiter/innen
- Modellierung der Soll-Prozesse in ARIS



I.4. Projektstruktur

Projektauftraggeberin: Hofrätin Dr.ⁱⁿ Roswitha **Preininger**, MBA,
Leiterin FA6E

Beraterin extern: Dipl.-Ing.ⁱⁿ Sabine **Pelzmann-Knafl**, MSc

Projektleitung: Mag.^a Marlies **Windhaber**

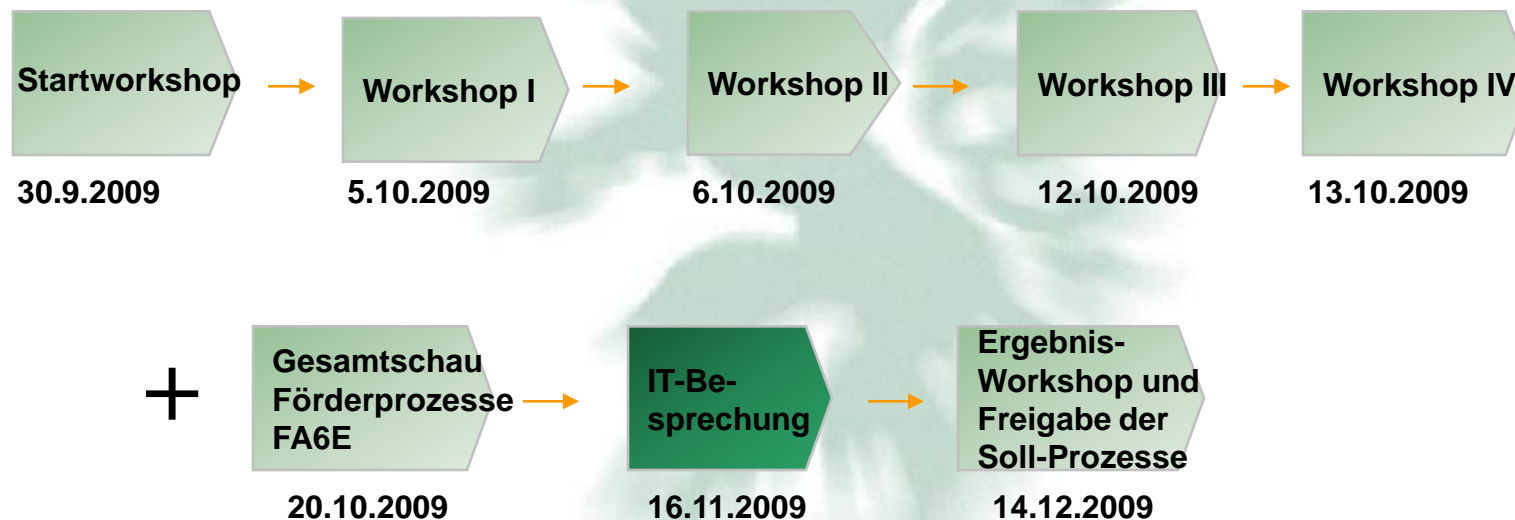
Projektkernteam: Prof. Mag. Anton **Maier** (Referatsleitung JJFK),
Mag.^a Bernadette **Petschmann** (Referatsleitung Kommunale
Musikschulen), Mag.^a Evelyn **Sams** (FA6E), Roswitha **Deutschmann**
(Kommunale MS), Martina **Siegl** (JJFK), Maria **Dirry** (Referat
Kinderbildung und -betreuung)

Erweitertes Projektteam: Josef **Freißmuth**, Barbara **Pojer**, Christoph
Ratschnig (JJFK), Sylvia **Grosze**, Natascha **Profant** (Kommunale
MS), Erich **Marko** (Kinderbildung und -betreuung);

Zuständige EDV-Betreuer: Dr. Leander **Brandl** (MS-Dat), Manfred
Steiner (INDI), Ing. Kurt **Neuwersch** (FA1B)



I.5. Projektvorgehensweise



Entwicklung von Sollprozessen im JJFK und MSW



II. Ergebnisse des Projektes



II. Ergebnisse des Projektes

- I. Gemeinsame Abwicklung der Förderprozesse JJFK und Kommunale Musikschulen**
- II. Prozessoptimierung und –vereinfachung**
- III. Abgestimmte Förderrichtlinien**
- IV. Kund/innenorientierung**
- V. Förderstruktur**
- VI. JJFK-Special**
- VII. Langfristige Ziele**



I. Gemeinsame Abwicklung der Förderprozesse JJFK und Kommunale Musikschulen

- Aufgrund festgestellter Parallelitäten in den beiden Referaten JJFK und Kommunale Musikschulen soll der Schulkostenbeitragsermäßigungsprozess in Zukunft zusammengeführt und unter einer personellen Leitung organisiert werden.
- Zu berücksichtigen sind folgende Unterschiede:
 - unterschiedliche Auszahlungsmodalitäten (Einzelpersonenförderung vs. Gemeindeförderung)
 - unterschiedliche Schulverwaltungsprogramme
- Differenzen zwischen Kinderbildungs- und -betreuungsreferat einerseits und JJFK/Kommunale Musikschulen andererseits sprechen nicht für eine weitere Zusammenführung

Entwicklung von Sollprozessen im JJFK und MSW



	Prozesse	Zielgruppe	Auszahlung
JJFK und Kommunale Musikschulen	Schulkostenbeitrags-ermäßigung	Eltern (JJFK), Trärgemeinden (Kommunale MS)	Jänner/Februar
JJFK	Schulkostenbeitrag	Eltern	
Kommunale Musikschulen	Personalkostenförderung	Trärgemeinden	3x/Jahr
	Sachaufwandförderung	Trärgemeinden	Ende Dezember/Anfang Jänner
	Projektförderung	Trärgemeinden, Musikschulen, Vereine, Einzelpersonen	
	Projektförderung Prima La Musica		
Referat Kinderbildung und -betreuung	Personalkostenförderung: Institutionelle Kinder- betreuung	Gemeinden	März und Oktober Pro Quartal (große Träger) bzw. 1. Teilzahlung Dezember/Jänner
	Beitragsersätze für Betreuungsleistungen	Tagesmütter/-väter, Gemeinden, Institutionen	
	Landeskinderbetreuungs- beihilfe	Eltern	Monatlich ab November
	Bauförderung	Gemeinden	



II. Prozessoptimierung und –vereinfachung

- **Schulkostenbeitragsermäßigung** (Kommunale Musikschulen, JJFK)
 - Zusammenarbeit in der Bearbeitung der Anträge zwischen den beiden Referaten
 - Schaffung von Import/Export-Schnittstellen verringert doppelte Arbeitsschritte
 - Verringerung des Buchungsaufwandes
- **Personalkostenförderung** (Kommunale Musikschulen)
 - Automatisierung der Berechnung der Höhe der Förderung
- **Sachaufwandförderung** (Kommunale Musikschulen)
 - Reduktion von Auszahlungsschritten
 - Festlegung der Nachweispflicht auf ein Kalenderjahr
- **Schulkostenbeitrag** (JJFK)
 - Erarbeitung eines Zeitplans für das Mahnwesen



III. Abgestimmte Förderrichtlinien

- Vereinfachung der Richtlinien in den Referaten JJFK und Kommunale Musikschulen (nach dem best-practice-Beispiel: Kinderbildungs- und -betreuungsreferat)
- Abgestimmte, gemeinsame Förderrichtlinien für JJFK und Kommunale Musikschulen
- Einheitliche Abgabefristen in beiden Referaten
- Vereinheitlichung der Einkommensberechnung in der gesamten FA6E



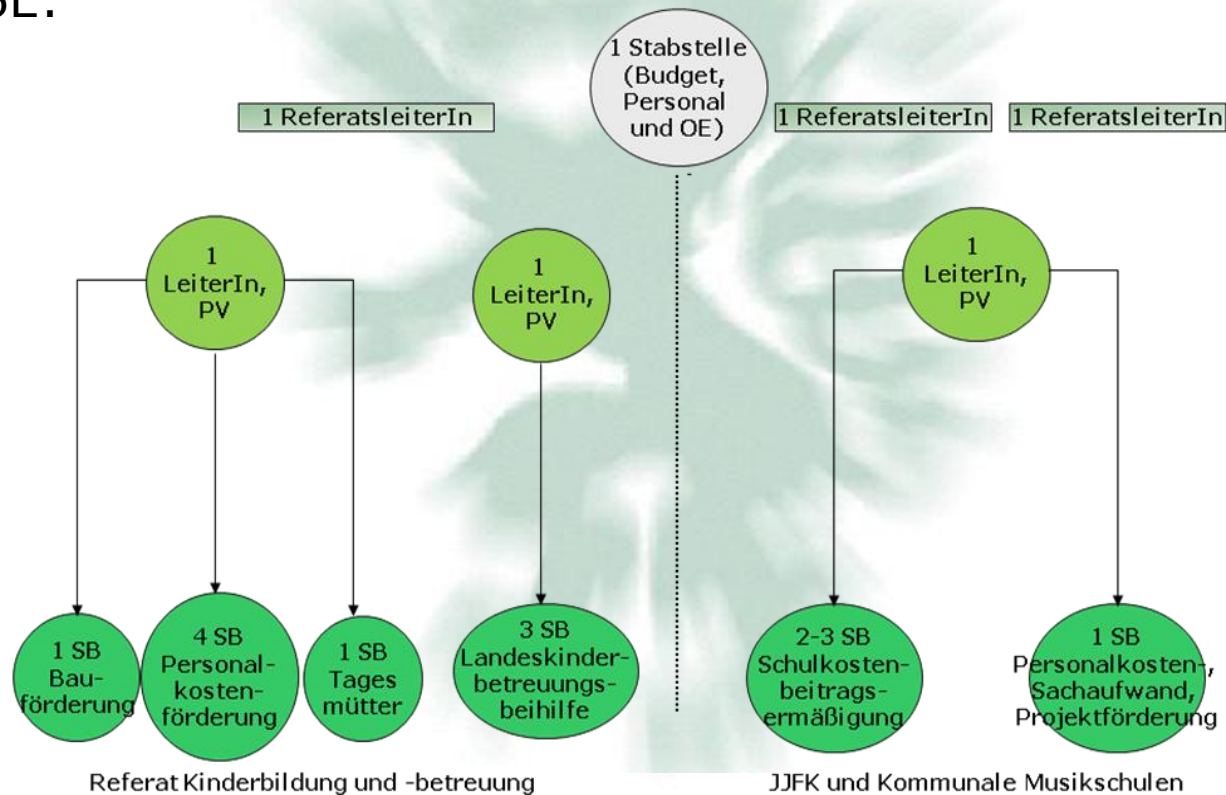
IV. Kund/innenorientierung

- Überarbeitung der Antragsformulare und Informationsblätter
- Gemeinsame abgestimmte Förderrichtlinien in den Referaten Kommunale Musikschulen und JJFK
- Vereinheitlichung Einkommensberechnung in allen Referaten der FA6E
- Festgelegte Fristen für das Mahnwesen im JJFK
- Wahrnehmen von Qualitätssicherungsaufgaben in den Musikschulen des Landes Steiermark



V. Förderstruktur

- Umsetzung folgenden Förderorganigramms in der gesamten FA6E:





V. Förderstruktur

- Trennung von Sachbearbeitung und Prozessverantwortung (nach dem Beispiel im Kinderbildungs- und -betreuungsreferat)
- Keine Einsetzung „reiner“ Fördersachbearbeiter/innen in der Abwicklung der Schulkostenbeitragsermäßigung
- Eine personelle Leitung für die Förderprozesse in den Referaten JJFK und Kommunale Musikschulen
- Stellvertretungsregelungen



VI. JJFK-Special

- Empfohlen wird eine Entflechtung von Hausverwaltung und Budgetverantwortlichkeit
- Bedarf an Klärung von Zuständigkeiten und Prozessen im JJFK:
- Durchführung eines **Folgeprojektes** zur Optimierung der Prozesse „Musikausbildung für Schüler/innen und Studierende“ und „Administration“ im JJFK



VII. Langfristige Ziele

- Zusammenführung der IT-Programme der beiden Referate JJKK und Kommunale Musikschulen mit dem Ziel eines einheitlichen Schulverwaltungsprogramms für alle Musikschulen in der Steiermark
- IT-unterstützte Antragstellung
- Anpassung der Personalkostenförderung für die Kommunalen Musikschulen an das Modell des Kinderbildungs- und -betreuungsreferats (Ausbezahlung der Personalkostenförderungen einmal pro Jahr auf Basis eines Pauschalsatzes)

Entwicklung von Sollprozessen im JJFK und MSW



III. Rollen- verteilung



III. Rollenverteilung

Referatsleitung:

- Förder-Controlling
- Vorbereitung von Regierungssitzungsanträgen
- Weiterentwicklung und Anpassung der Förderprozesse (gemeinsam mit Stabstelle und Prozessverantwortlichen)
- Weiterentwicklung und Anpassung der Förderrichtlinien (gemeinsam mit Stabstelle)
- Mitwirken bei der Festlegung von Zielen und Qualitätsstandards in der FA6E



Prozessverantwortliche/r:

- Koordinieren der Sachbearbeiter/innen
- Kontrollieren und Anweisen der Auszahlungen, Sicherung des 4-Augen-Prinzips
- Sicherung der Qualität in der Prozessbearbeitung
- Dokumentation für das interne Berichtswesen
- Übermitteln der erforderlichen Unterlagen und Daten an die Landesbuchhaltung



Sachbearbeiter/in:

- Bearbeitung der Förderanträge
 - Entgegennahme und Protokollierung der Anträge und Verwendungsnachweise
 - Kontrolle der Unterlagen auf Vollständigkeit
 - Erteilung von Verbesserungsaufträgen
 - Eingabe von förderrelevanten Daten zur Berechnung der Förderung in LDF
 - Abwicklung und Ablage des Förderschriftverkehrs
- Kontakt zu und Beratung von Fördernehmer/innen
- Reklamationsbearbeitung

Entwicklung von Sollprozessen im JJFK und MSW



IV. Umsetzungs- empfehlungen



IV. Umsetzungsempfehlungen

- Implementierung der neuen Förderstruktur in den Referaten JJFK und Kommunale Musikschulen
- Umsetzung der definierten IT-Verbesserungsmaßnahmen
- Einschulung der Mitarbeiter/innen in die neu definierten Prozesse
- Kommunikation innerhalb der FA6E
- Folgeprojekt zur Optimierung der Prozesse „Musikausbildung für Schüler/innen und Studierende“ und „Administration“ im JJFK
- Umsetzung der erarbeiteten Maßnahmen bis Ende des Sommersemesters 2010, damit die Umsetzung mit Beginn des Schuljahres 2010/11 gewährleistet ist.

Entwicklung von Sollprozessen im JJFK und MSW



**Danke
für Ihre
Aufmerksamkeit!**