

Musikhören & -verstehen 3.Semester

(Voraussetzung: Beherrschen des gesamten bisherigen Lehrstoffes: 1. und 2. Semester)

Theorie:

3.1. Oktavräume

- Notieren und bestimmen von Noten im Violinschlüssel (f bis c5) und im Bassschlüssel (C bis g1)
- Verwendung von Oktavierungszeichen (8va, 15ma) in beiden Schlüsseln

3.2. Versetzungszeichen

- Doppelvorzeichen: Doppelkreuz, Doppel-Be
- Benennen und schreiben von doppelt versetzten Tönen z.B. cisis, hesis

3.3. Enharmonische Umdeutung auch mit Doppelvorzeichen

- z.B. Notieren und Benennen der enharmonischen Umdeutung von hisis1 (=cis2)

3.4. Noten- und Pausenwerte

- Erweiterung: von der ganze Note bis zur 32tel,
- punktierte ganze Noten bis zur punktierten 16tel Note
- Notieren von Rhythmen mit allen bisher gelernten Noten- und Pausenwerten und bestimmen der Zählzeit im Takt

3.5. Taktarten

- auch 2/2, alla breve, 5/4 und 5/8, 7/4 und 7/8
- Musikstücke hören (z.B. „Take 5“, „Unsquare Dance“) und mitzählen bzw. mitklatschen des Metrums

3.6. Feinbestimmung von Sekund und Terz

- Unterscheidung von kleiner/großer Sekund und kleiner/großer Terz

Praxis:

3.7. Hören und Notieren von Sekunden (groß/klein) und Terzen (groß/klein)

3.8. Rhythmusdiktat

- Ganze bis 16tel Note und punktierte Viertel und Achtelnote in allen gelernten Taktarten
- z.B. Notieren von 4 Takten im 6/8-Takt nach Gehör (taktweise Angabe)
- Erkennen von komplexeren Rhythmen nach Noten- und Hörbeispielen

3.9. Melodie und Rhythmus

- einfache rhythmisch-melodische Diktate in verschiedenen Taktarten (mind. 5-Ton-Melodien)
- Erkennen und notieren von bekannten Melodien (z.B. Alle meine Entchen, Hänschen klein,...) vor allem im 5-Ton-Raum

Oktavräume

Kontra-Oktave

C1 D1 E1 F1 G1 A1 H1

Kontra-Oktave

8va-----
C1 D1 E1 F1 G1 A1 H1

Große Oktave

C D E F G A H

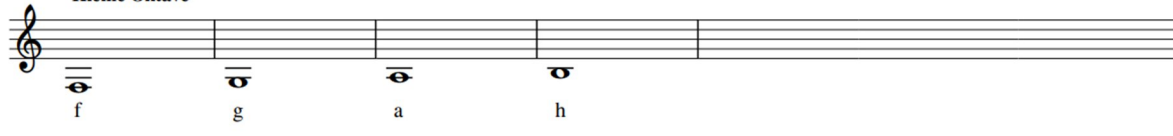
Kleine Oktave

c d e f g a h

1-gestrichen

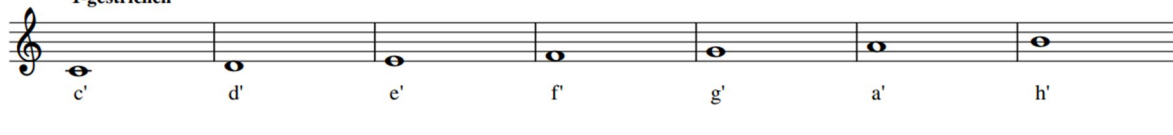
c' d' e' f' g'

Kleine Oktave



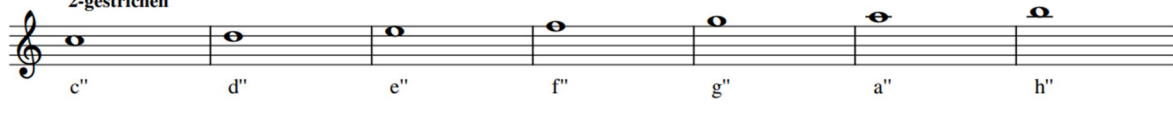
f g a h

1-gestrichen



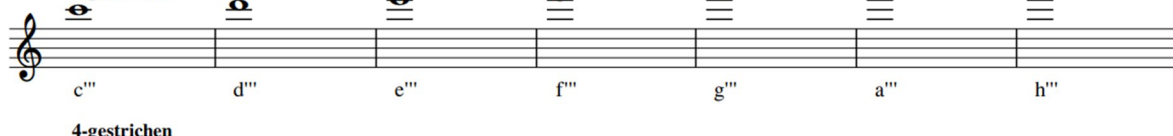
c' d' e' f' g' a' h'

2-gestrichen




c'' d'' e'' f'' g'' a'' h''

3-gestrichen



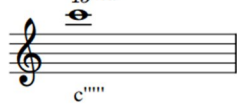
c''' d''' e''' f''' g''' a''' h'''

4-gestrichen
gva



c'''' d'''' e'''' f'''' g'''' a'''' h''''

5-gestrichen
15ma



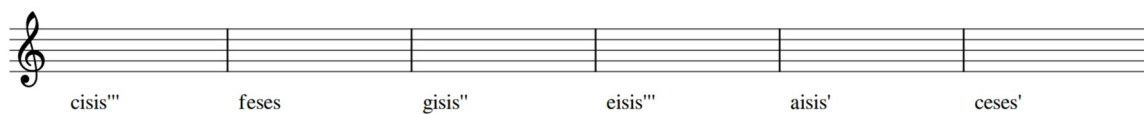
c''''''

Doppelvorzeichen

Benenne die folgenden Töne!



Notiere die angegebenen Töne!



Enharmonische Umdeutung auch mit Doppelvorzeichen

den angegebenen Ton umdeuten (so viele Lösungen wie möglich)

The image displays three musical staves illustrating enharmonic reinterpretations of a specific tone. The first staff shows a treble clef with a 3/2 time signature and a key signature of two flats (B-flat and E-flat). It contains four measures: the first measure has a half note B-flat; the second measure has a half note B-flat; the third measure has a half note B-flat; and the fourth measure has a half note with a double flat (B-double flat). The second staff shows a bass clef with a 3/2 time signature and a key signature of two flats. It contains four measures: the first measure has a half note B-flat; the second measure has a half note B-flat; the third measure has a half note B-flat; and the fourth measure has a half note with a double flat (B-double flat). The third staff shows a treble clef with a 3/2 time signature and a key signature of two flats. It contains four measures: the first measure has a half note B-flat; the second measure has a half note B-flat; the third measure has a half note with a double flat (B-double flat); and the fourth measure has a half note with a double flat (B-double flat).

Noten- und Pausenwerte Taktarten

Fehlende Pausen ergänzen

The image displays seven musical staves, each representing a different time signature. The notation includes various note values (quarter, eighth, sixteenth notes) and rests. Small downward-pointing arrows are placed above the staves to indicate where missing rests should be added to complete the measures. The time signatures are: common time (C), 6/8, 3/4, common time (C), common time (C), 6/8, and 3/8.

Die größtmöglichen fehlenden Notenwerte ergänzen

Three musical staves for a rhythm exercise. The first staff is in common time (C) and contains four measures of music with four downward arrows above it. The second staff is in 3/8 time and contains four measures of music with four downward arrows above it. The third staff is in 2/4 time and contains four measures of music with four downward arrows above it.

Taktstriche setzen

Three musical staves for a rhythm exercise. The first staff is in 3/4 time and contains a single measure of music with a bar line. The second staff is in common time (C) and contains a single measure of music with a bar line. The third staff is in 6/8 time and contains a single measure of music with a bar line.

Intervalle

Feinbestimmung Terz und Sekund

SEKUND aufwärts

klein groß

TERZ aufwärts

klein groß

SEKUND abwärts

klein groß

TERZ abwärts

klein groß

Doppelvorzeichen

Benenne die folgenden Töne!

Hisis gisis cisis Eisis fisis Aisis

ceses' eses Feses geses eses' Heses

hisis' cisis' eisis' gisis disis''' fisis

feses heses geses''' ceses'' feses' ceses'''

Notiere die angegebenen Töne!

heses cisis' Feses eisis' geses' disis

cisis''' feses gisis'' eisis''' aisis' ceses'

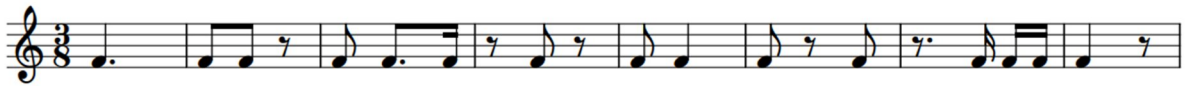
Enharmonische Umdeutung auch mit Doppelvorzeichen

den angegebenen Ton umdeuten (so viele Lösungen wie möglich)



Noten- und Pausenwerte Taktarten

Fehlende Pausen ergänzen



Die größtmöglichen fehlenden Notenwerte ergänzenTaktstriche setzen

Doppelvorzeichen

Benenne die folgenden Töne!

Hisis gisis cisis Eisis fisis Aisis

ceses' eses Feses geses eses' Heses

hisis' cisis' eisis' gisis disis''' fisis

feses heses geses''' ceses'' feses' ceses'''

Notiere die angegebenen Töne!

heses cisis' Feses eisis' geses' disis

cisis''' feses gisis'' eisis''' aisis' ceses'

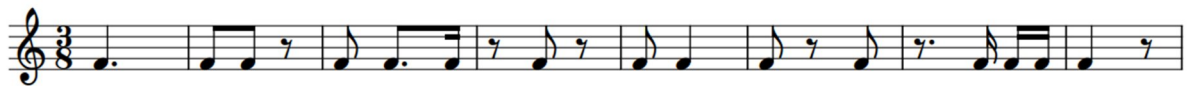
Enharmonische Umdeutung auch mit Doppelvorzeichen

den angegebenen Ton umdeuten (so viele Lösungen wie möglich)



Noten- und Pausenwerte Taktarten

Fehlende Pausen ergänzen



Die größtmöglichen fehlenden Notenwerte ergänzen

Three musical staves are shown for rhythm completion. The first staff is in common time (C) and contains four measures of music with some notes missing. The second staff is in 3/8 time and contains four measures of music with some notes missing. The third staff is in 2/4 time and contains four measures of music with some notes missing.

Taktstriche setzen

Three musical staves are shown for bar line placement. The first staff is in 3/4 time and contains six measures of music with no bar lines. The second staff is in common time (C) and contains six measures of music with no bar lines. The third staff is in 6/8 time and contains six measures of music with no bar lines.